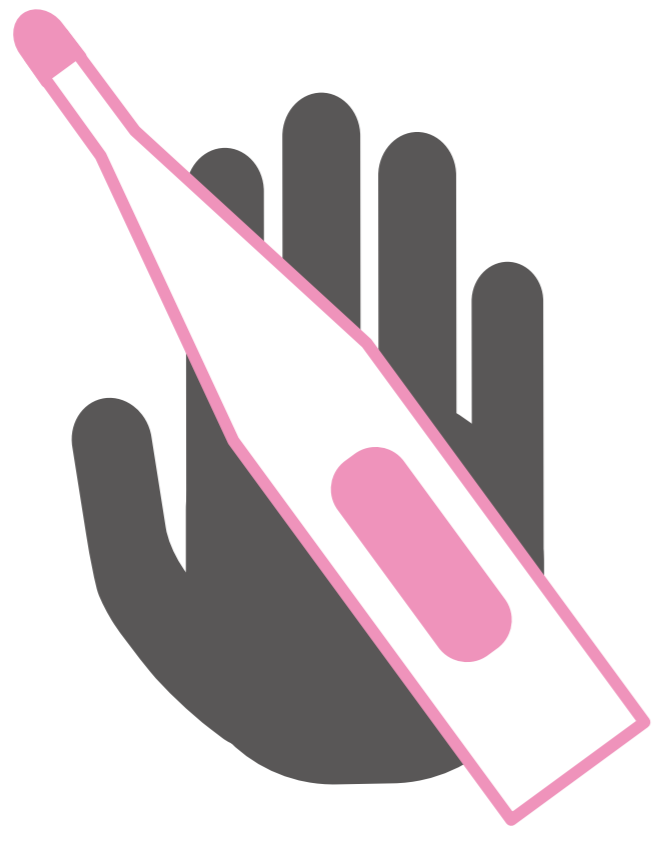
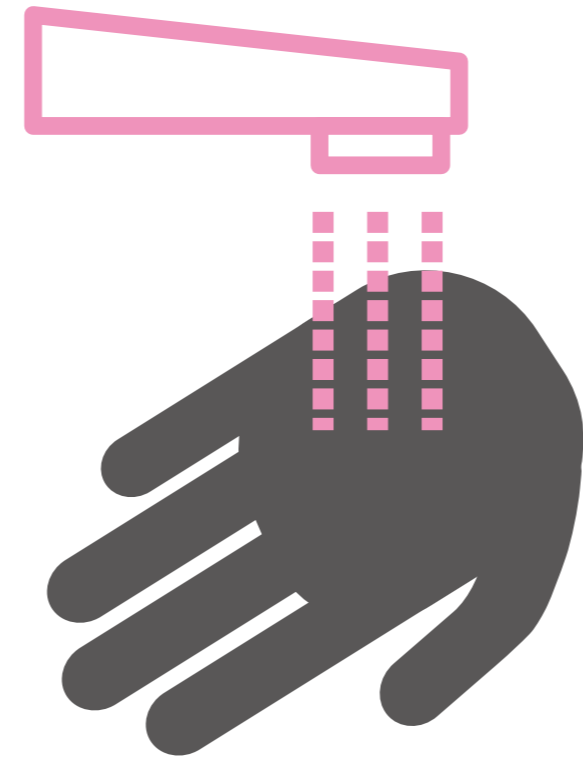


# 新型コロナウイルス感染症 拡大防止への取り組みとお客様へのお願い

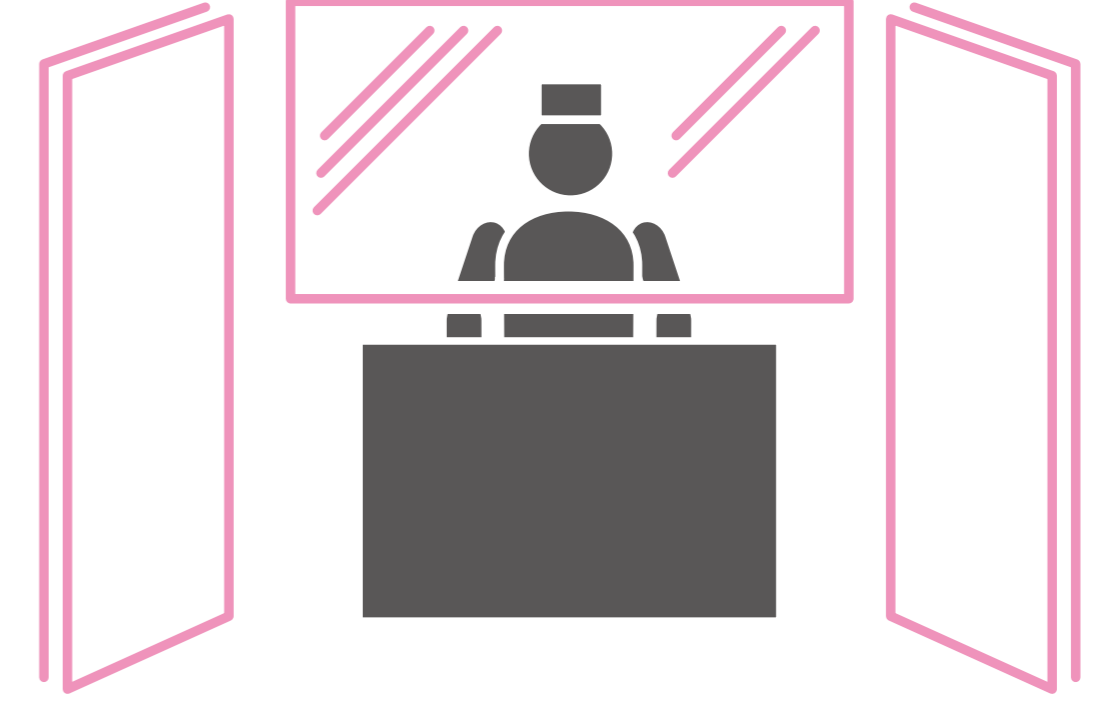
## 当施設の取り組み



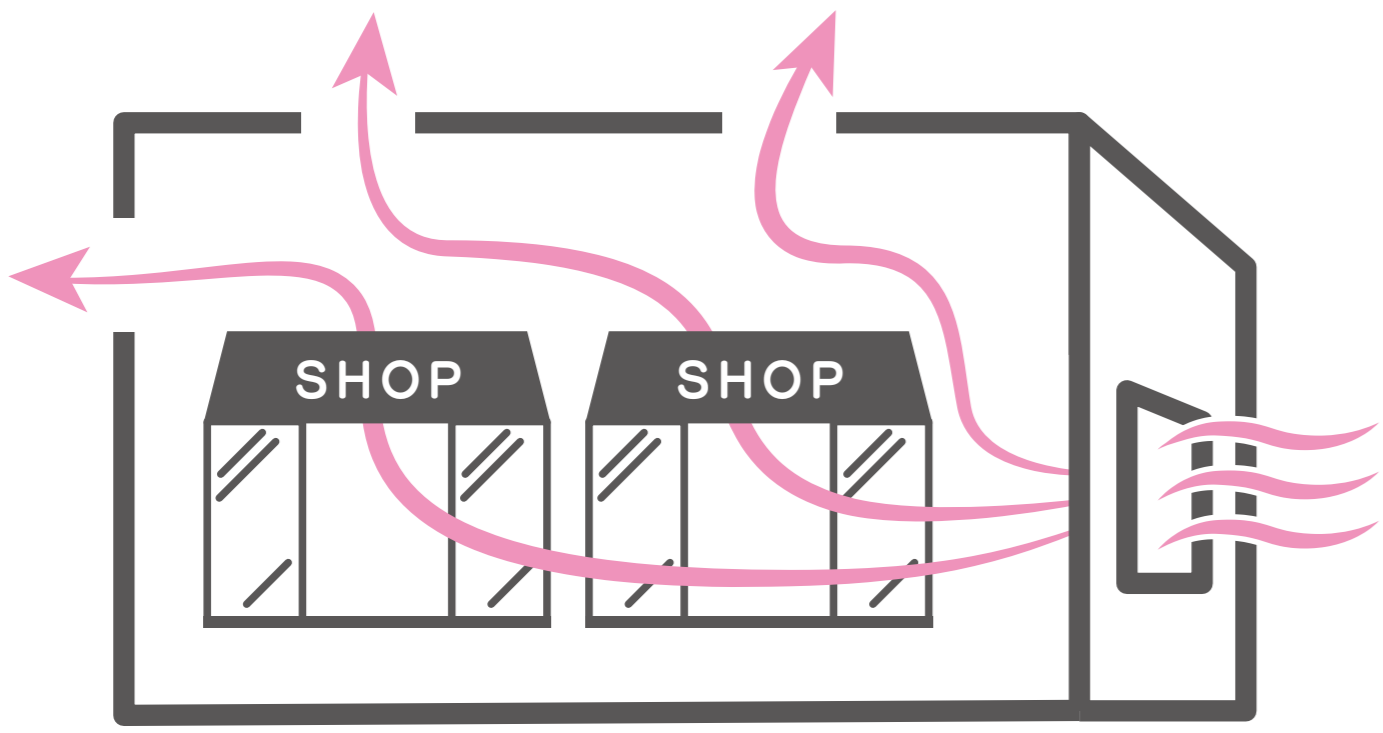
施設従業員の検温



施設従業員の  
マスク着用、手洗い・うがいの励行



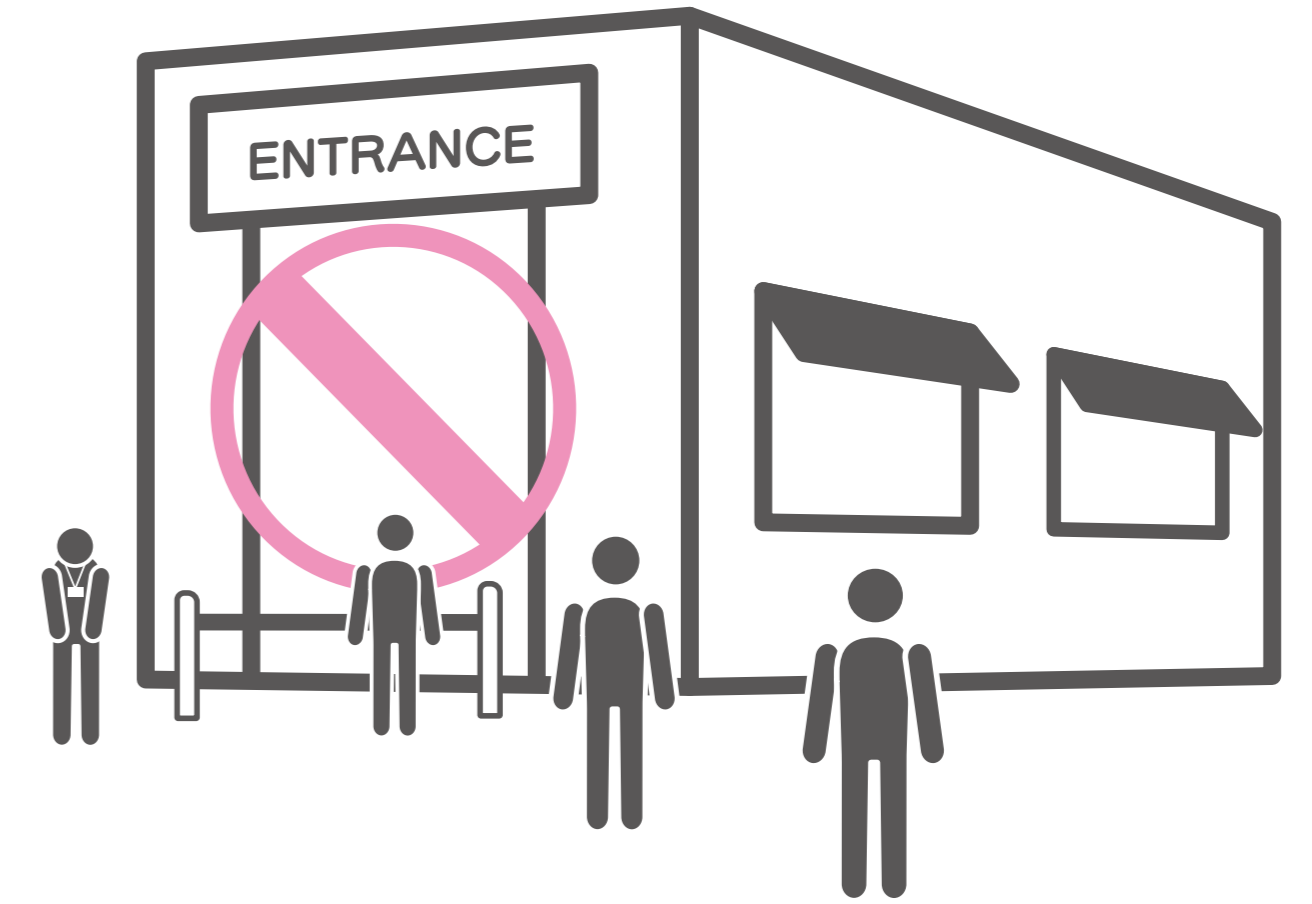
総合案内所・店舗（一部除く）での  
飛沫感染防止パーテーション設置



館内・店舗での換気の実施、  
接触頻度の多い箇所の除菌



一部飲食店舗における  
テイクアウト・デリバリーの実施・推進



入場・入店制限することがあります。

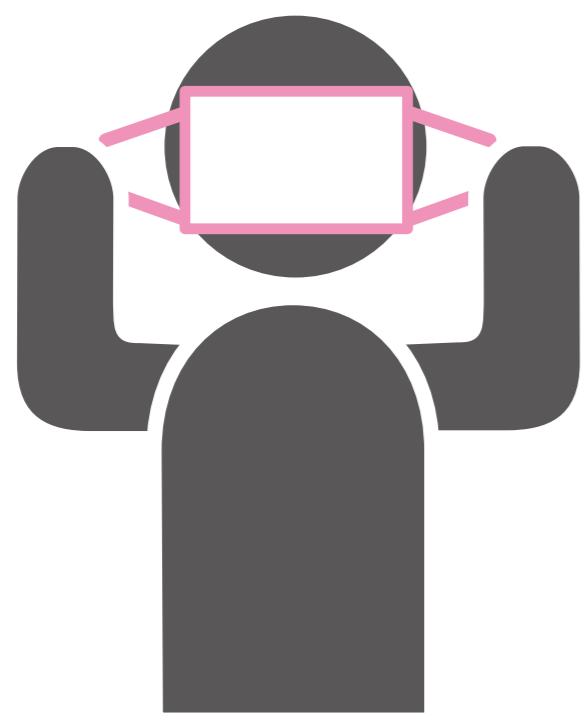


喫煙所の封鎖

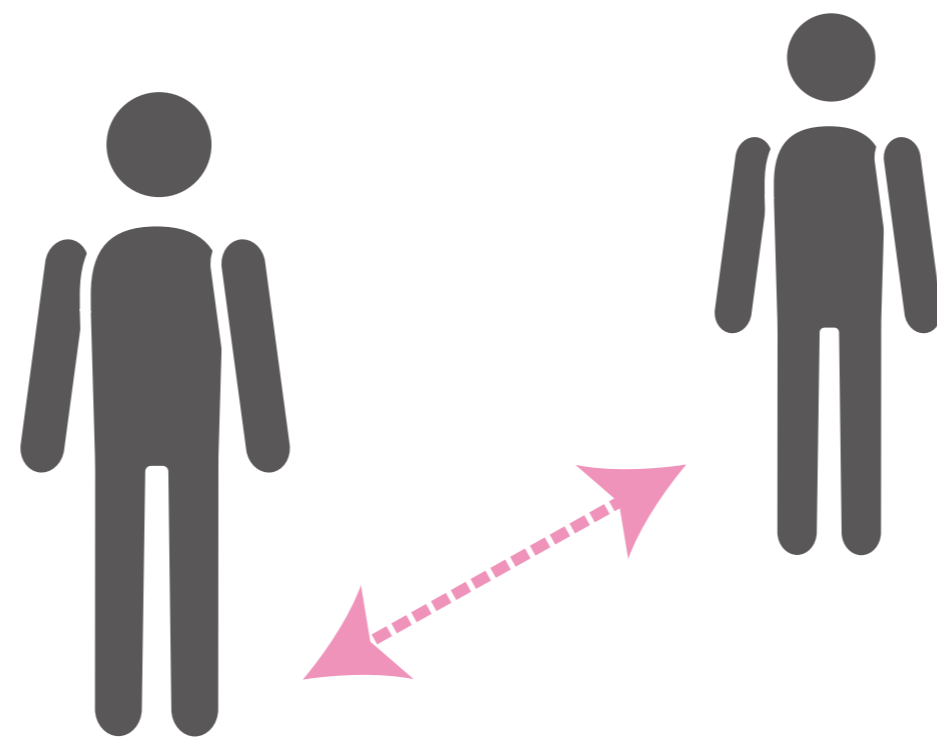


キャッシュレス決済推進

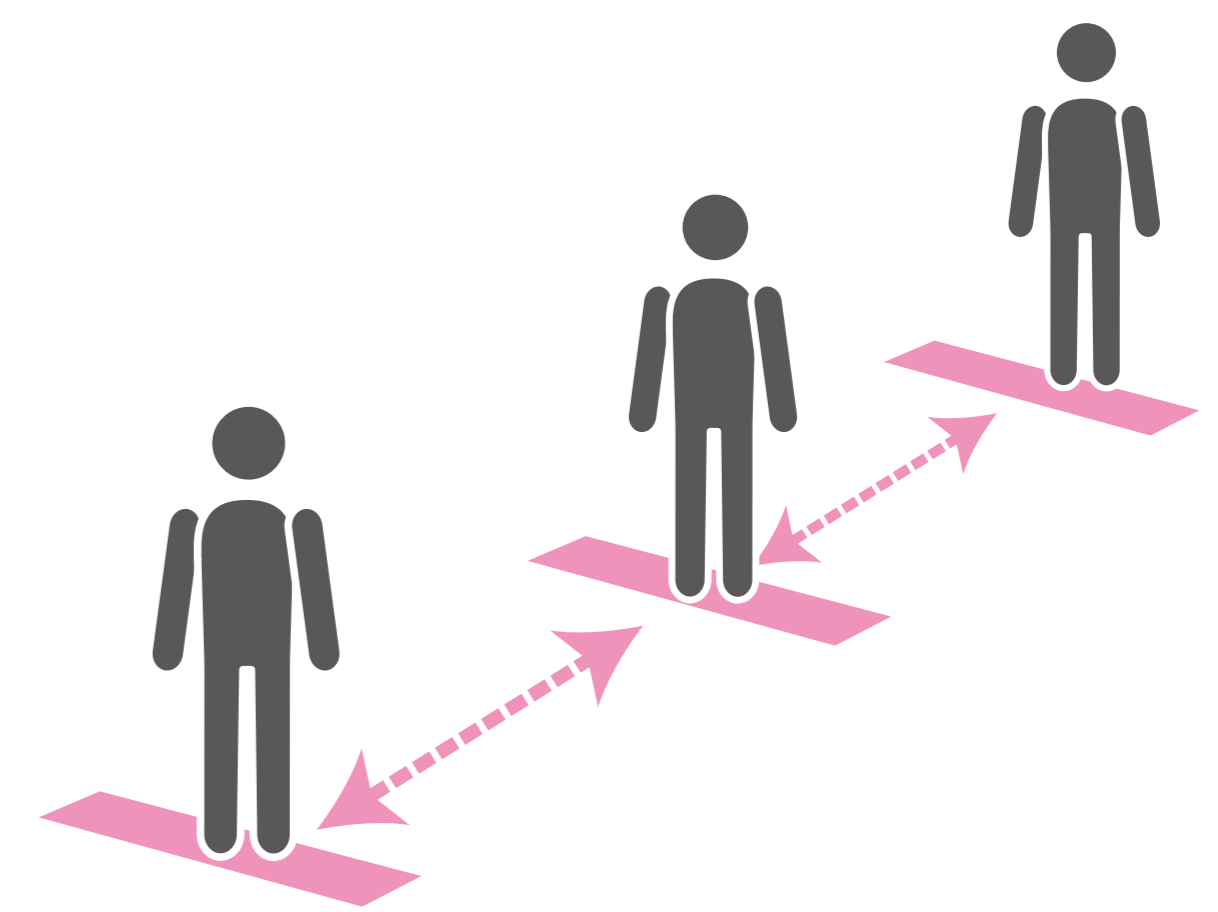
## お客様へのお願い



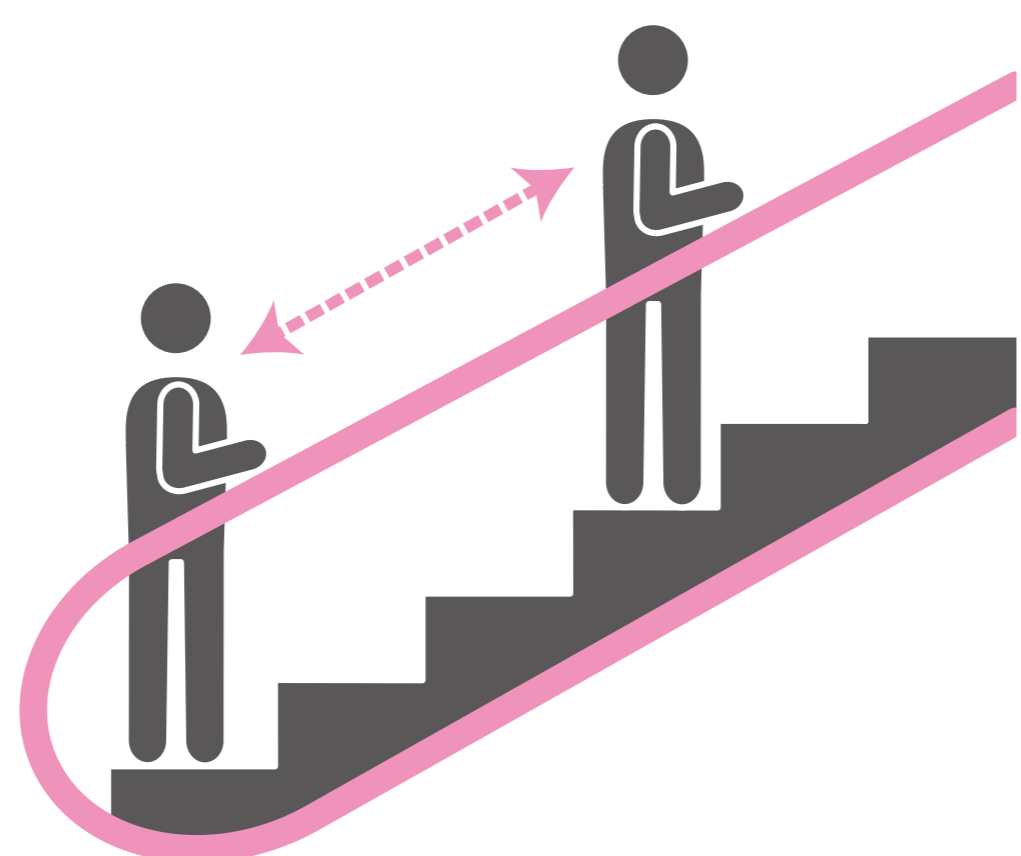
来館前の体調チェック・  
マスク着用



施設内・店舗内での  
ソーシャルディスタンス確保



待機列では間隔をあける



エスカレーターでは間隔をあける



手指アルコール消毒液の  
ご利用のお願い