

新型コロナウイルス感染症

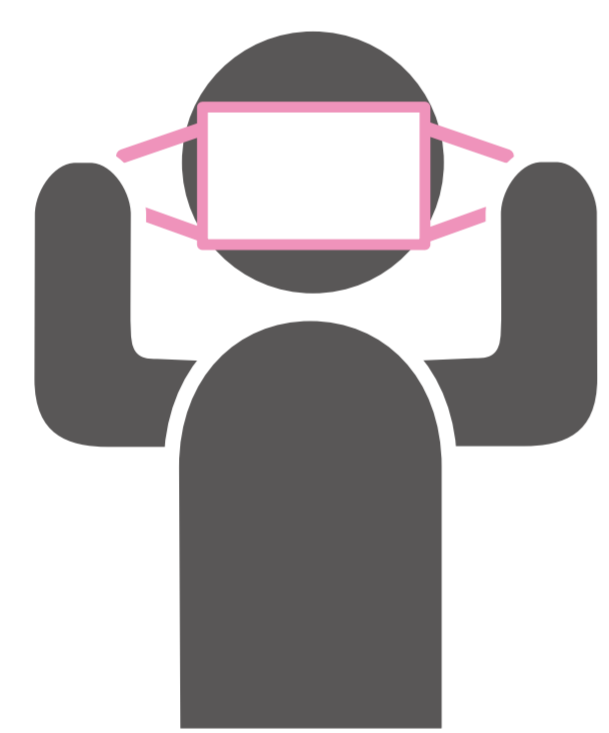
拡大防止への当施設の取り組みとお客様へのお願い

〈当施設の取り組み〉

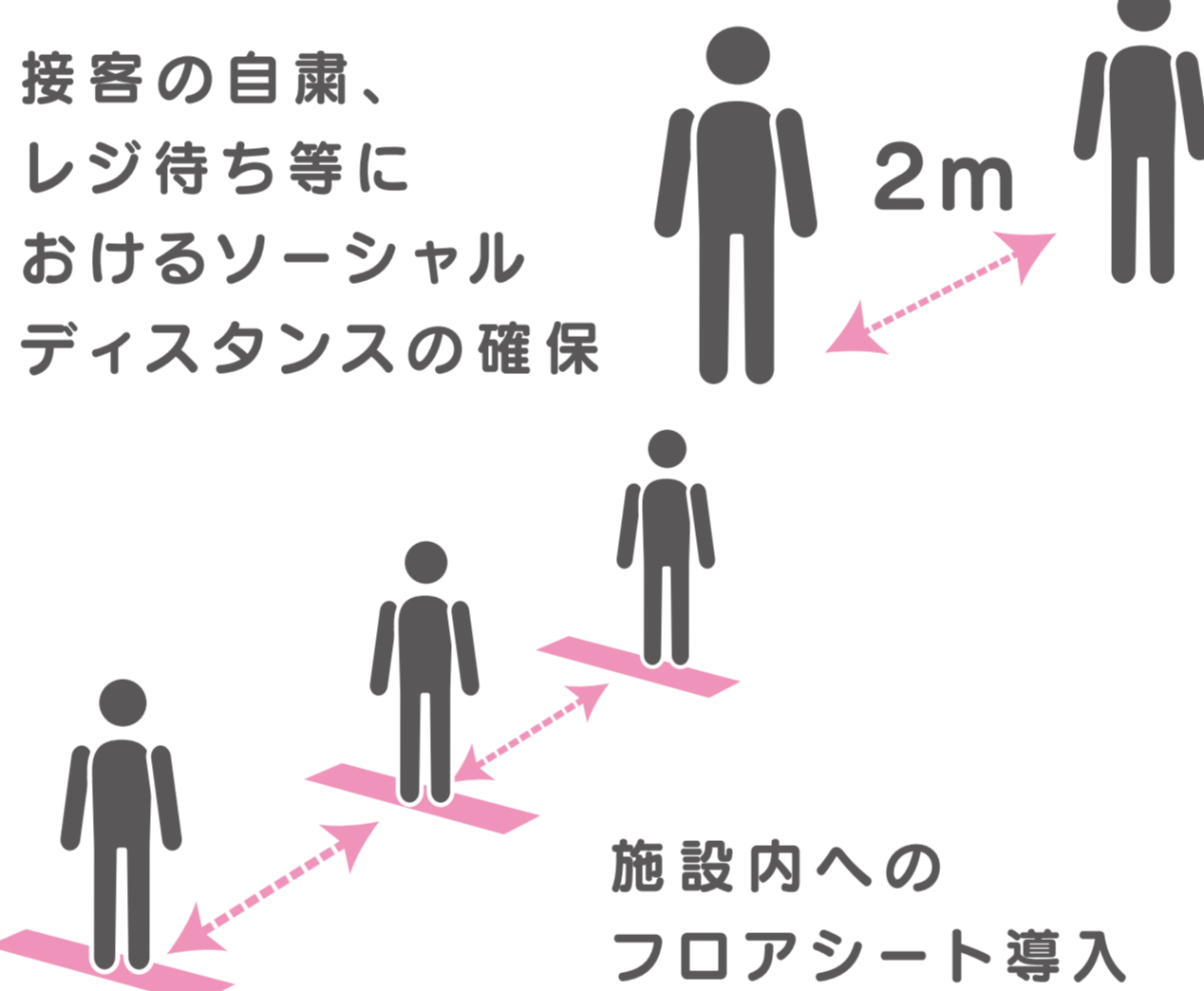
- 施設従業員の検温、マスク着用での接客、手洗い、うがいを励行いたします。
- 飛沫感染予防のパーテーションを総合案内所などに設置し、接客させていただきます。
- 館内の空気環境を適正にコントロールし、十分な換気量を確保しています。
- 飲食店舗でのテイクアウトを実施・推進いたします。
- 飲食店舗やフードコートの座席数を削減し、座席間の間隔を確保いたします。
- 混雑緩和のため、館内の入場制限や、駐車場の入庫制限をさせていただく場合がございます。
- エレベーターの入場を制限させていただきます。
- 施設内設備（キッズスペース、遊具、喫煙所等）を閉鎖させていただきます。
ご不便をおかけしますが、予めご了承ください。
※キッズスペース、遊具は順次開放させていただきます。
- ベビーカーの貸し出しを中止いたします。いつもご利用のベビーカーをお持ちいただきますようお願いいたします。
- 館内における接触頻度の多い箇所（エスカレーター手摺り・エレベーター操作ボタン・トイレ扉ドアノブ等）の除菌を実施いたします。
- トイレ洗面台、男子トイレの間隔を空けるなど、ご協力をお願いいたします。
- 授乳室の利用者数を制限させていただきます。

〈お客様へのお願い〉

- ご来館の際はお住まいの都道府県の移動に関する最新の方針をご確認ください。
- ご来館前に体調をご確認の上、ご来館時はマスクの着用をお願いいたします。
- 店舗内でのレジ待ちや、エレベーターなど館内をご利用いただく際はソーシャルディスタンスの確保をお願いいたします。
- 館内に設置の手指アルコール消毒液のご利用をお願いいたします。
- 接触を最小限に抑えるため、キャッシュレス決済をおすすめいたします。



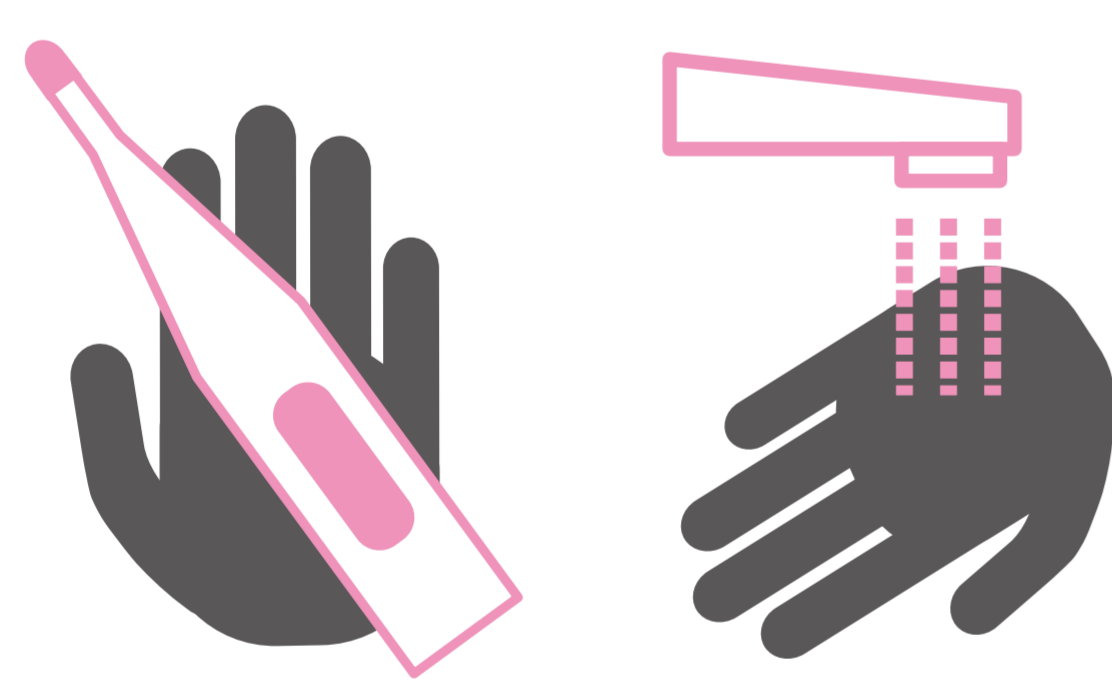
お客様への来館前の
体調チェック・マスク着用をお願い



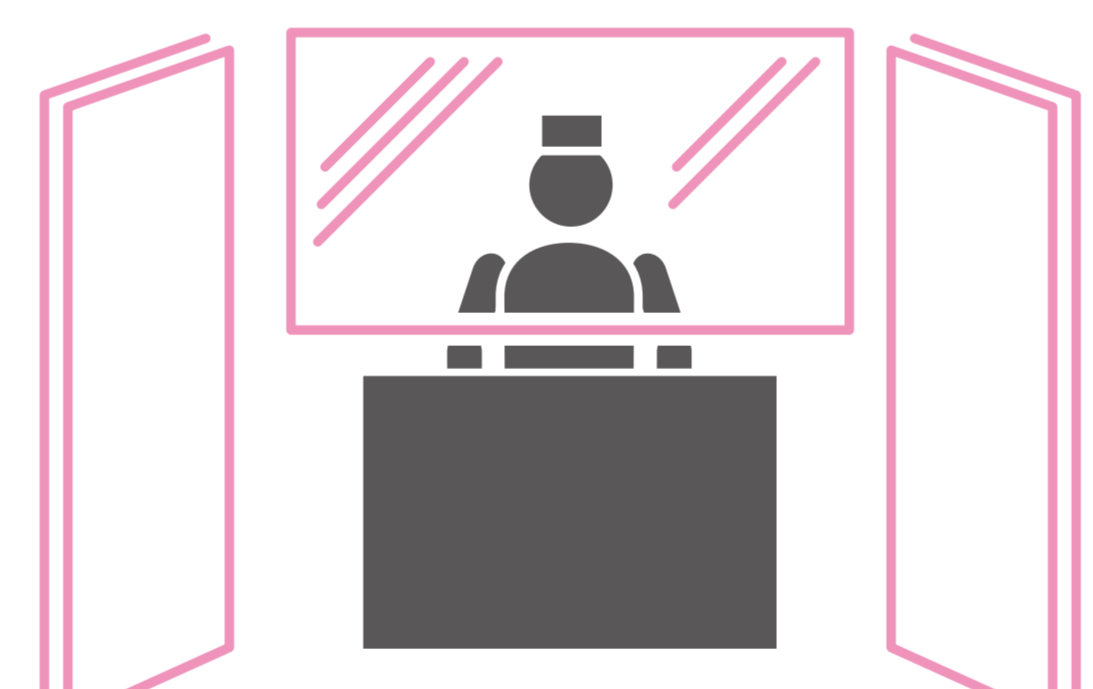
施設内への
フロアシート導入



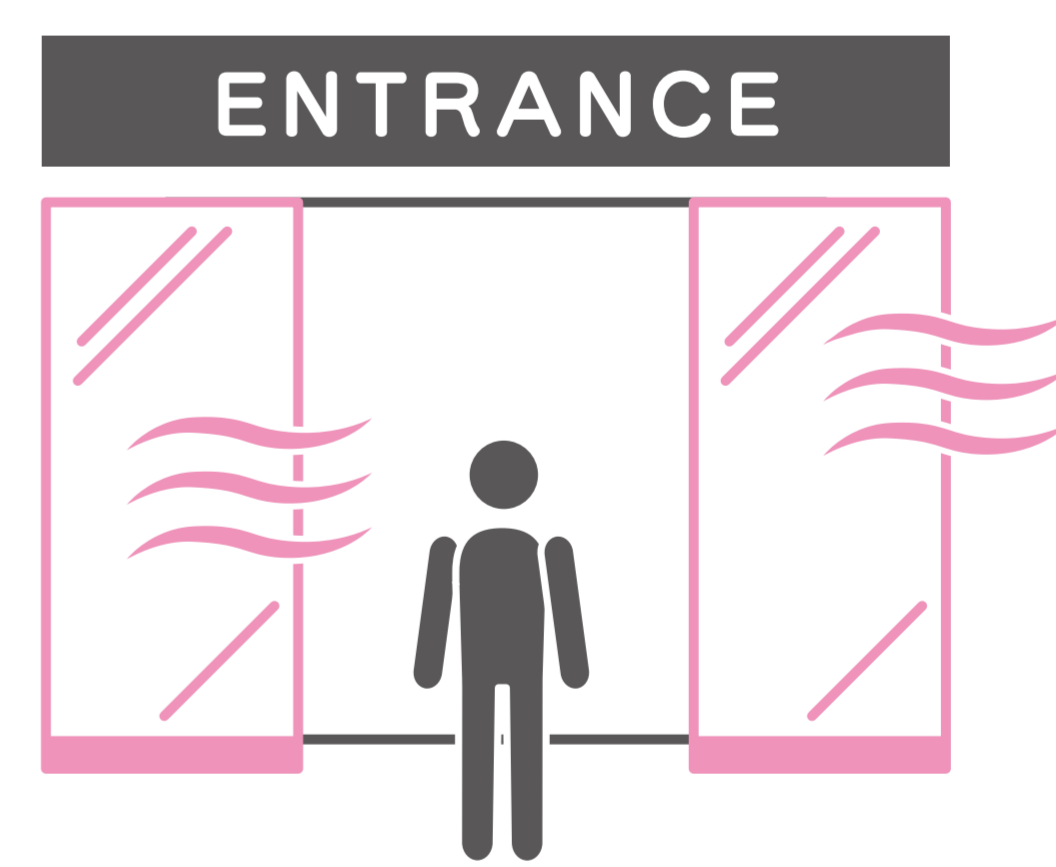
手指アルコール消毒液の
ご利用をお願い



施設従業員の検温、
マスク着用、手洗い・うがいの励行



総合案内所などへの
飛沫感染予防パーテーションの設置



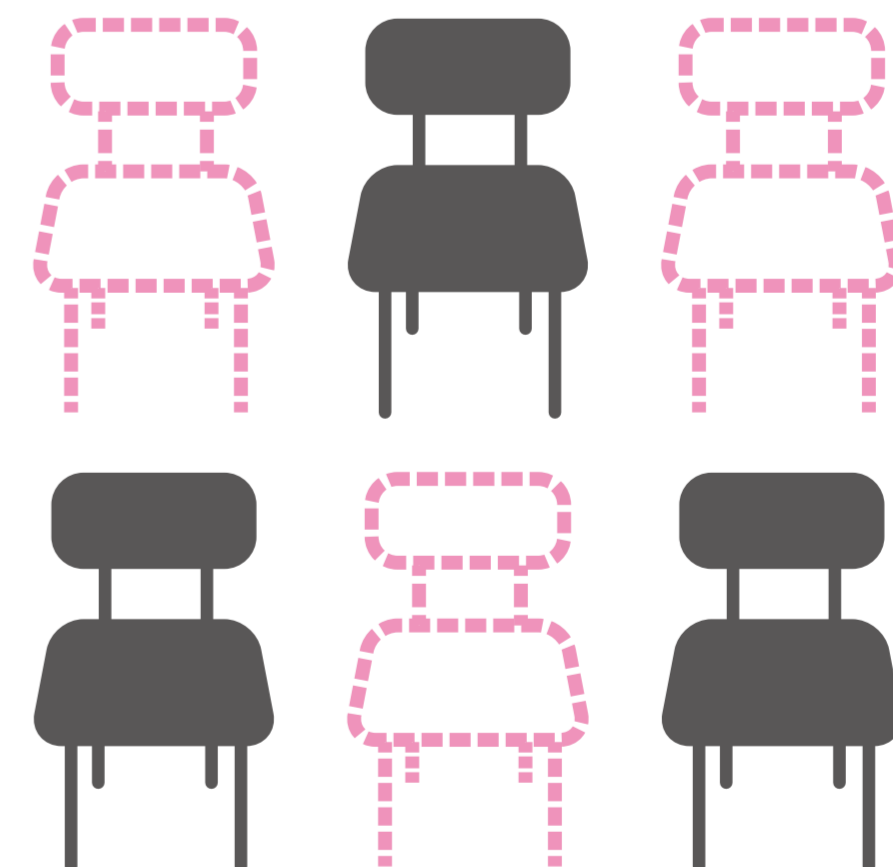
接触頻度の多い箇所の除菌、
館内換気の実施



キャッシュレス決済推進



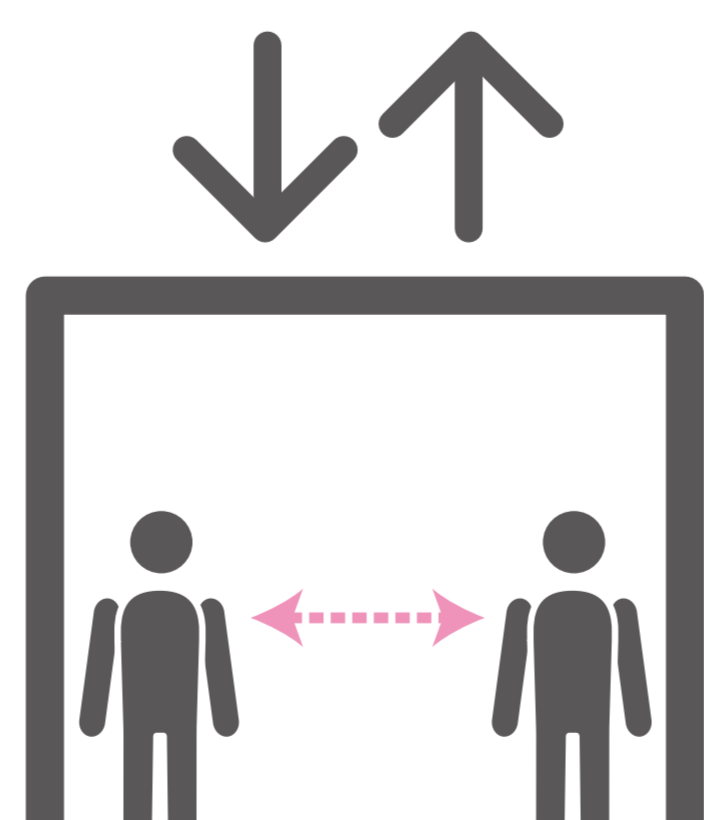
飲食店舗における
テイクアウトの実施・推進



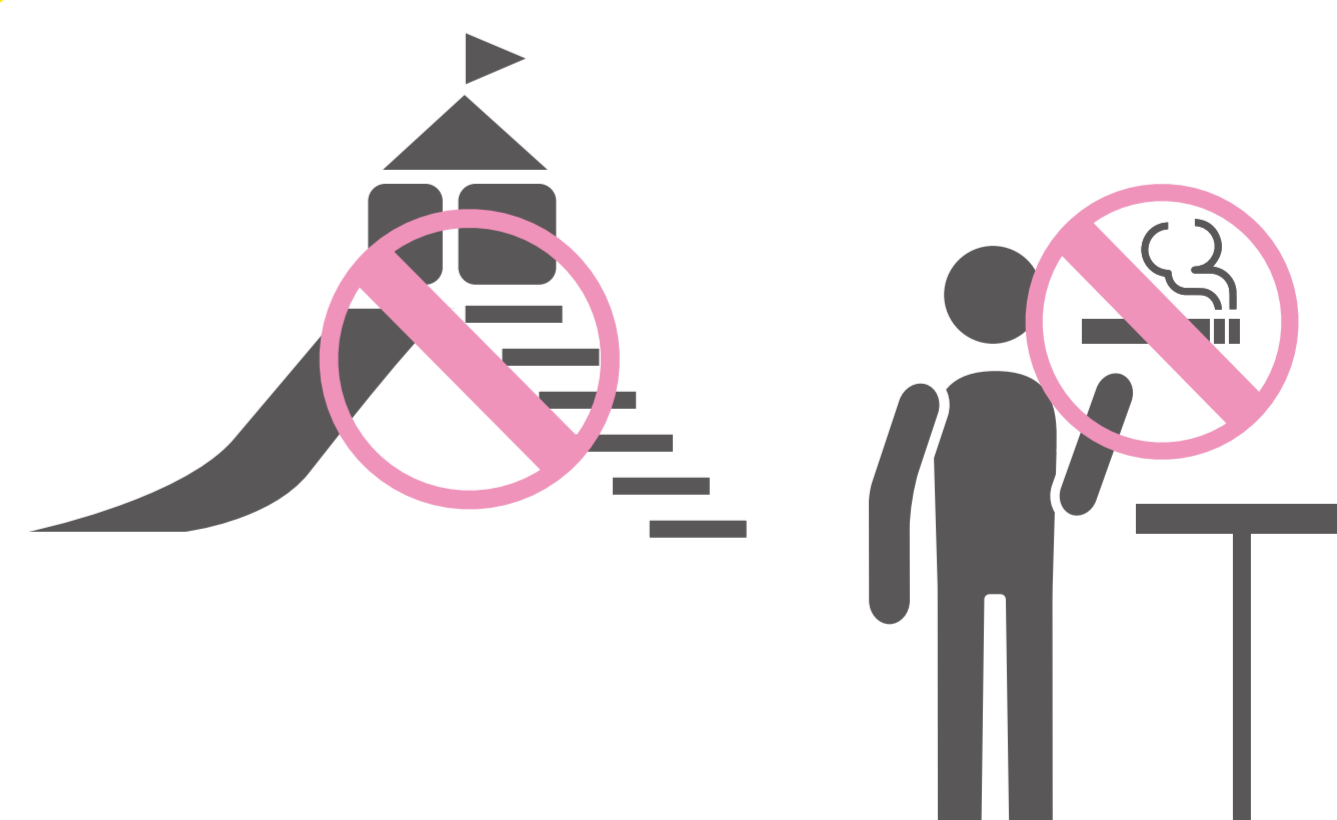
飲食店舗・フードコートの席数制限



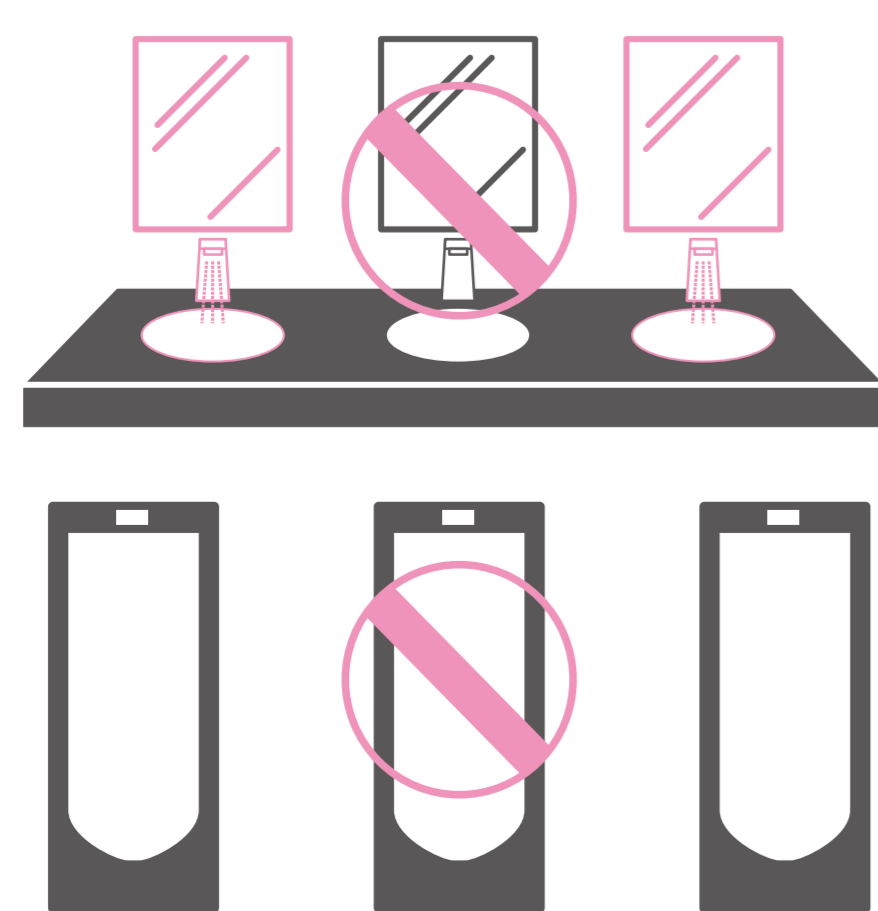
入場・入庫制限することがあります。



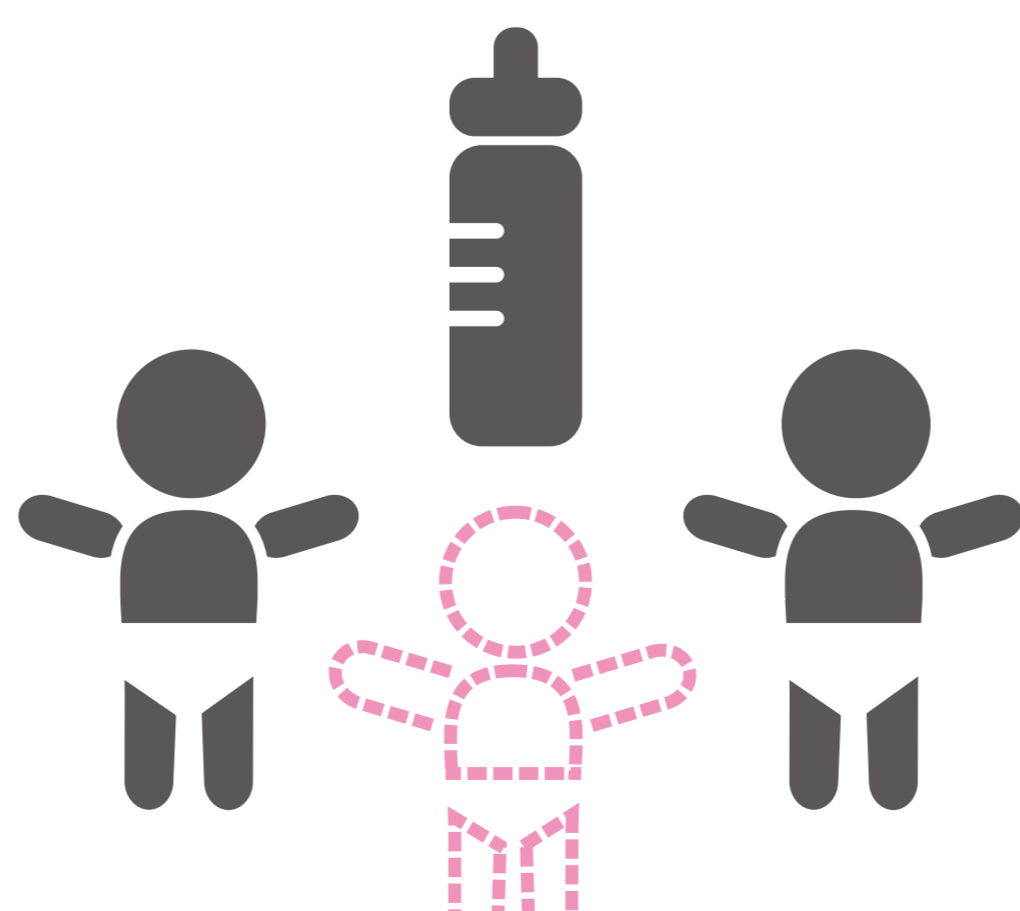
エレベーターの入場制限



施設内設備の使用制限
(キッズスペース・遊具・喫煙所等)



トイレ洗面台、男子トイレの利用制限



授乳室の利用者数制限



ベビーカー貸出し中止

※施設立地・構造・設備等によって異なる場合があります。