

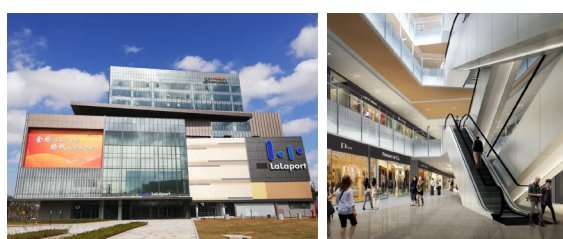
# ららぽーとの海外1号店

## 「三井ショッピングパーク ららぽーと上海金橋」

“体験”を軸とした時間消費型コンテンツが充実

多彩な  
約**180**  
店舗

### CONCEPT [コンセプト]



#### Brand New Lifestyle Junction

人と人が繋がり、賑わいに満ち溢れている場所。  
ここから新しいライフスタイルが生まれ、広がっていく。  
多彩な個性が交わることで、新たなライフスタイルをご提供します。



【実物大フリーダムガンダム立像】  
バンダイナムコグループの株式会社サンライズ(所在:東京都杉並区、代表取締役社長:浅沼誠)、株式会社創通(所在:東京都港区、代表取締役社長:難波秀行)と共同で、海外初となる実物大ガンダム立像として、「フリーダムガンダム」を設置します。「フリーダムガンダム」は、2002年にTV放送された

#### 中国最大級のガンダム拠点



■THE GUNDAM BASE ららぽーと上海金橋店  
中国本土で2店舗目となるガンダムベース公式旗艦店として、ガンダムの様々な体験をご提供。  
1/1フリーダムガンダム立像限定版ガンブラを始め、ここでしか手に入らないアイテムの販売や、その場で見たアイテムのオンライン購入など、ガンブラを中心としたガンダム商品や世界観をお楽しみいただけます。

「機動戦士ガンダムSEED」に登場するモビルスーツで、海外のガンダムファンの間でも高い人気を誇っています。  
劇中と同スケールの頭頂高18.03mの実物大フリーダムガンダム立像は、実物大ガンダム立像の中で初めて背中に大きな羽根を有し、ドラマチックで迫力あるシルエットとなっています。その羽根の先端には、新たな設定である地用のランディング・ギアを装備。アニメ本編では描かれることのなかったフリーダムガンダムの機能を確認することができます。またカトキハジメ氏による新規マーキングデザインはフリーダムガンダムに新しいイメージを与えています。

### SHOP LINEUP [ショッピングラインナップ]

#### ■「体験」を軸とした、時間消費型店舗

ここにしかない体験ができる店舗が出店



SPACE ZOOM

0~10歳の子供がいるファミリーをメインターゲットに「テクノロジー・インテリジェンス・トレンドの生活」をテーマにした中国のハイエンドな体験施設。

#### ■その他国内外で人気のブランドが多数出店



UNIQLO

世界有数のアパレルメーカーのひとつであるファーストリテイリングの中核ブランドです。「服を変え、常識を変え、世界を変えていく」を企業理念に、本当に良い服、今までにない新しい価値を持つ服を創造し、世界中のあらゆる人々に、良い服を着る喜び、幸せ、満足を提供します。日本で始まり、アジア・ヨーロッパ・北米に広がり、現在グループ全体で、世界26カ国に約3,500店舗を展開しています。



陶陶居

1880年創業。中国大陸の老舗企業として政府から認定され、中国貿易局からも国家特級レストランに認定された広東料理の老舗店。  
高品質な食材を使用し、伝統的な手作業で作る純粋な広東料理の味は、文学者をはじめ、数多くの著名人に好まれています。



NITORI ニトリ



中国36店舗目オープン。1967年に北海道で創業し、製造・物流・小売を統合した、日本の最大の家具・インテリアアショッブです。2021年には、世界で700店舗を展開しています。



UR URBAN REVIVO



KICKS LOUNGE



JINS



MINISO 名创优品



XII 一样的潮流 不一样的酷 COLLECTION TOY FASHION JOY



STARBUCKS



boulangerie française 都恩客



CoCo 老番屋

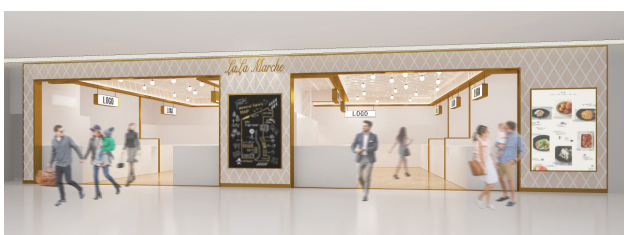
#### ■日本食レストランゾーン「旨味町」

上海でも人気の日本食レストランが集積したゾーンは、庇や暖簾等の和の要素を用いた環境デザインを通じて、日本の食トレンドの「今」を伝える空間になっています。



#### ■軽飲食・食物販ゾーン「LaLa Marche」

日本のデハ地下をイメージした本ゾーンには、日中のスイーツや飲食店舗等が出店。



### ACCESS [アクセス]

■所在地 上海市浦東新区新金橋路738号



浦東空港から 約36分(約24km) 世紀大道駅から 約14分  
虹橋空港から 約55分(約25km) 人民広場駅から 約28分

地下鉄9号線/台兒庄路駅から 徒歩 約7分(約400m)  
高速道路出口(中環高速・楊高中路)から 約4分(約900m)  
高速道路出口(外環高速・金海路)から 約11分(約4km)