

ららぽーと名古屋みなとアクルスに
家庭で余った食品を持ち寄ろう!

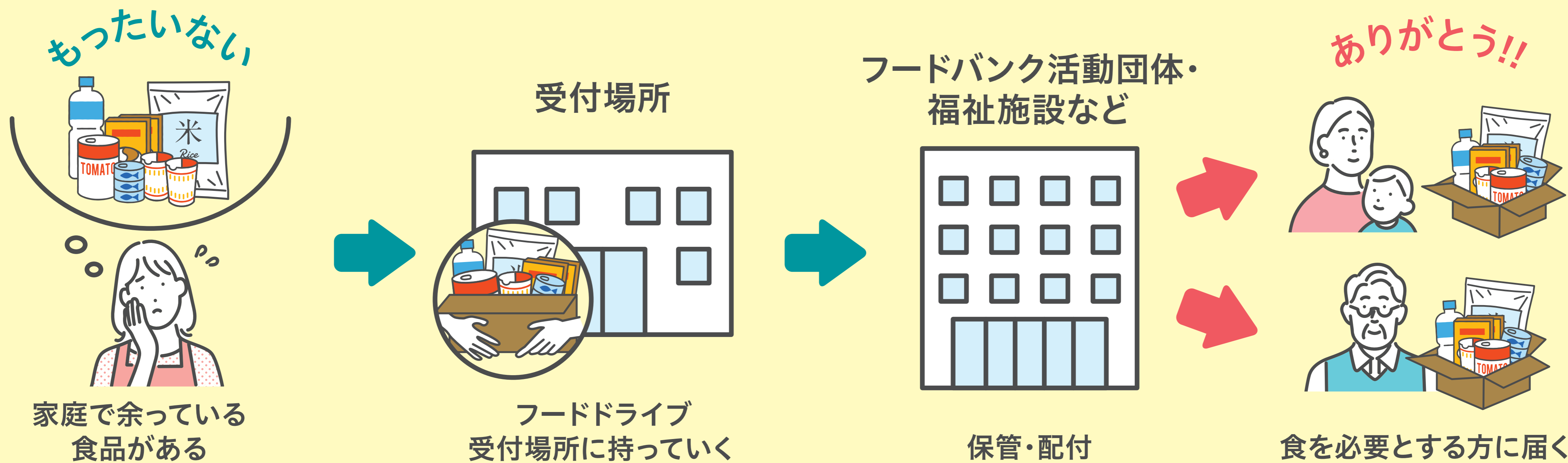
フードドライブプロジェクト

回収日 9/23(金・祝)・24(土)

フードドライブとは?

家庭で余っている食品を持ち寄り、まとめてフードバンク活動団体や地域の福祉施設などに届ける活動。

食品で“人”と“人”をつなぐ、気軽にできるボランティア活動です。



回収場所 1F センターコート

回収時間 10:00~16:00

回収対象食品

賞味期限が1ヶ月以上先の常温で長期保存が可能なもの

- お米(白米・玄米など)^{※1}
- 缶詰(肉・魚・野菜・果物など)
- インスタント・レトルト食品
- 乾物(パスタ・うどん・そばなど)
- 調味料(食用油・醤油・味噌・砂糖など)
- ギフト(お歳暮・お中元などの余り)、お菓子、乳幼児用食品(粉ミルク・離乳食など)、飲料^{※2}

※1 白米の場合、精米時期から半年以内のもの、玄米の場合、収穫時期から2年以内のものは賞味期限の記載がなくても可

※2 アルコール飲料を除く

※3 生鮮食品、冷凍・冷蔵食品、びん詰めのもの、開封されているもの(お米は除く)はお受けできません

詳しくは
市公式WEBサイトを
ご確認ください▶▶



食品回収協力特典

ご協力いただいた方には先着でノベルティプレゼント!

アルミ製ストロー

各日

各種50名様

※なくなり次第終了



食品ロス
ないないマン絵本

提供:名古屋市

※掲載内容は予告なく変更・中止となる場合がございます。予めご了承ください。※画像はすべてイメージです。

当施設では、ご来店のお客様に安心してお買い物・お食事をお楽しみいただくため、新型コロナウイルス感染拡大防止のため様々な取り組みを実施しております。ご来店の際はお住まいの都道府県の移動に関する最新の方針をご確認ください。また、政府の協力要請などにより、営業時間・駐車場利用時間・営業内容につきましては急遽変更させていただく場合がございます。ご来店の際は施設ウェブサイトの「お知らせ」ページから最新の営業時間をご確認のうえお越しください。お客様にはご迷惑をおかけしますが、何卒ご理解賜りますようお願い申し上げます。