

名古屋市科学館
世界最大級の
プラネタリウムや
数多くの展示が人気の
総合科学館です。



夏のお出かけ応援!

名古屋港水族館

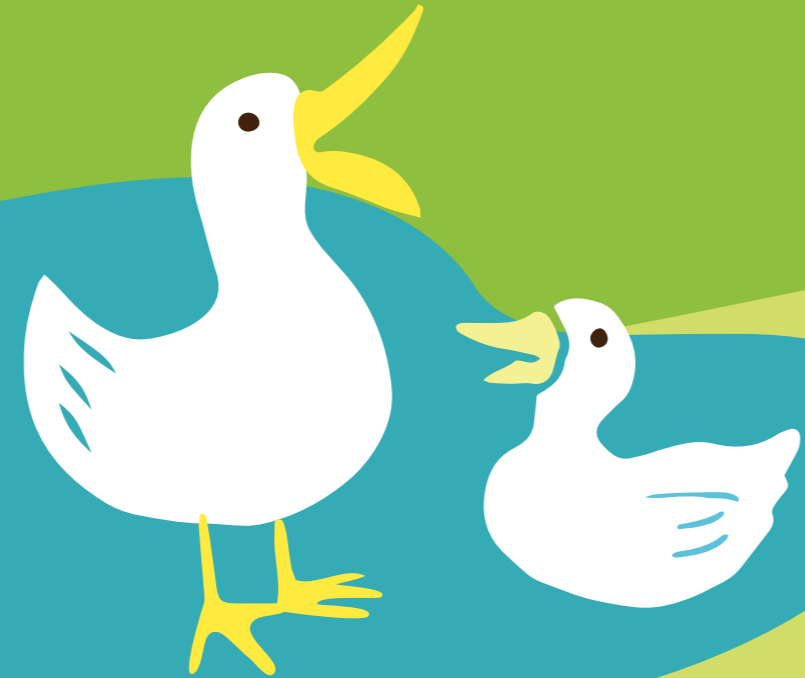
名古屋市科学館

東山動植物園

の半券でららぽーとグルメ券プレゼント

名古屋港水族館

海の仲間と会いに行こう! 日本最大級の規模を誇る巨大水族館!



東山動植物園

人気動物たちに出会って、四季折々の植物も見られます。



名古屋港水族館・名古屋市科学館・東山動植物園のいずれか1施設の半券で、ららぽーと名古屋みなとアクルスで使用できるグルメ券200円分プレゼント!

各施設半券見本



現在新型コロナウイルス感染拡大予防のため、一部施設におきましては事前予約制でのご入場となっております。お出かけの前に詳細を各施設ホームページにてご確認ください。

引換期間

7/31(金)~8/16(日)

※半券有効期間: 7/23(木・祝)~8/16(日)

引換場所

ららぽーと名古屋みなとアクルス
総合案内所

引換時間

11:00~19:00

●対象施設: 名古屋港水族館・名古屋市科学館・東山動植物園

※対象施設の半券1枚につき、お一人様1回交換可 ※複数の半券とグルメ券の交換はできません。



※本キャンペーンは予告なく延期・中止または、掲載内容が変更となる場合がございます。

ららぽーと愛知東郷

2020年9月14日[月] OPEN!



「みんなではぐくむ、まち、ひと、暮らし。」
この町に、出会い・発見・おどろき・感動を提供し、暮らしのいろんなシーンで、たくさんのつながりや結びつきをはぐくむ場所をめざします。この町も、この施設も、皆さまとともに成長していけるように。

ららぽーと愛知東郷
ホームページはこちら
ららぽーと愛知東郷

当施設では、ご来店のお客様に安心してご購入・お食事をお楽しみいただくため、新型コロナウイルス感染拡大防止のため様々な取り組みを実施しております。また、政府の協力要請などにより、営業時間・駐車場利用時間・営業内容につきましては急遽変更させていただく可能性がございます。ご来店の際は施設ウェブサイトの「お知らせ」ページから最新の営業時間をご確認のうえお越しください。お客様にはご迷惑をおかけしますが、何卒ご理解賜りますようお願い申し上げます。