



ユニクロ・ジーユー



Wレシート抽選会

レシート対象期間 5/22(金) ▶ 6/14(日)

7,000円(税込・合算)毎に1回抽選にご参加いただけます。
上記対象期間のレシートをお持ちのうえ、ご参加ください。

※抽選はお一人様1日最大3回まで

抽選会日

6/13(土)・14(日)

抽選時間

各日10:00~18:00

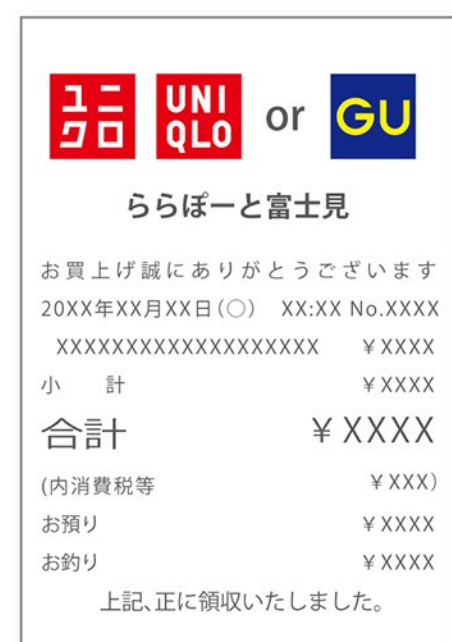
抽選会場

1F 無印良品前

参加方法

ユニクロまたはジーユーとその他店舗のレシートを合わせてお持ちください!

※レシートのペーパーレスや、モバイルオーダー画面は対象外となります。
※ユニクロ・ジーユーおよびその他店舗はららぽーと富士見内の店舗に限ります。※ユニクロとジーユーのレシートの組み合わせも可となります。



レシート(合算7,000円(税込))の組合せについて

OK!

ららぽーと富士見 1,000円	+	ららぽーと富士見 500円	+	ららぽーと富士見 5,500円
ららぽーと富士見 6,500円	+	ららぽーと富士見 500円		

NG!

ららぽーと富士見 7,000円	+	なし		
なし	+	ららぽーと富士見 7,000円		

※レシート1枚の金額に下限はございません。※合算するレシートの枚数に上限はございません。※その他店舗のレシートが複数店舗でも可。
※クレジット控えやポイント付与レシートは対象外となります。※ご提示いただいたお買上げレシートには、確認印を押印させていただきます。※同一期間中に実施している他キャンペーンとの併用は不可となります。1枚のレシートで重複して特典を受けることはできませんので予めご了承ください。

レシート対象外店舗

TOHOシネマス / そうごう薬局 / 富士見井上眼科 / きらりヘルスケアクリニック(内科、小児科、皮膚科、他) / COZOU PLAY FIELD / ナーサリースクール☆SUKUSUKU / Honda Cars 埼玉南 / 宝くじ・BIG売場 / エイチ・アイ・エス / JTBトラベルネット / スーモカウンター / おとなこども歯科 / キッズプラザきゃらんど / セイハ英語学院・バイヤセ式セイハダンスアカデミー / gashacoco Branche / 保険見直し本舗 / ほけん百花 / GIGO / JEUGIA カルチャーセンター / gashacoco / auショップ / 買取大吉 / 三井住友銀行

賞品一覧

当選数
1,317名様

特賞 (100,000円相当)

Dyson
加湿空気清浄機
... 1名様



1等 (50,000円相当)

SONY
PlayStation®5
デジタル・エディション
日本語専用
... 2名様



2等 (10,000円相当)

ReFa
ReFa MILK PROTEIN SHAMPOO ROYAL 500mL
ReFa MILK PROTEIN TREATMENT ROYAL 500g
ReFa SHAMPOO BRUSH MILK ... 4名様



3等 (5,000円相当)



ユニクロ
ギフトカード
... 10名様

4等 (1,500円相当)

TOHOシネマス
TCチケット
1,500円分
... 100名様



TOHO CINEMAS.

5等 (500円相当)

カルディコーヒーファーム
スパイスアップ
ヒマラヤピンクソルト
... 200名様



6等 (120円相当)

無印良品
不揃い
ちいさなはちみつバウム
... 1,000名様



賞品はその場でお渡しいたします。発送はできかねますのでご了承ください。

※掲載内容は予告なく変更する場合がございます。※掲載画像はイメージです。